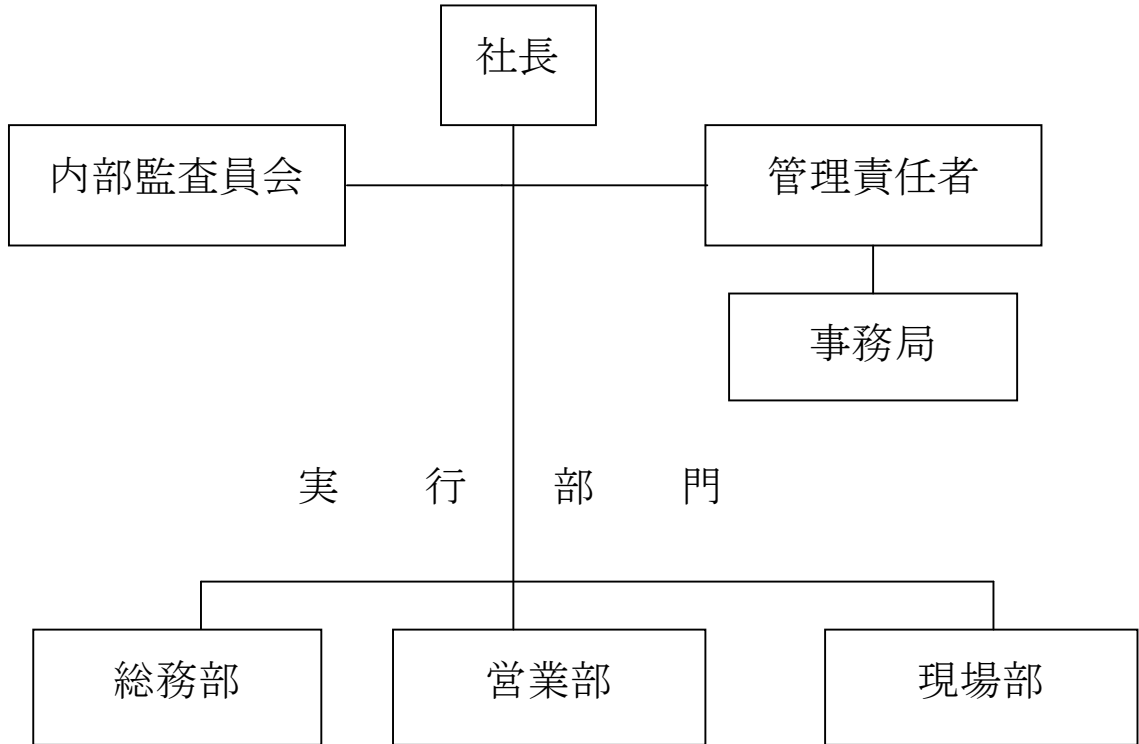


平成 28 年 6 月 1 日現在

東清掃組織図



組織名	職務分掌	人員配置(単位：人)
総務部	財務に関すること 電話対応等に関すること その他これらに付随する業務	2
営業部	顧客のフォロー・管理に関すること 新規顧客の開拓に関すること その他これらに付随する業務	2
現場部	一般及び産業廃棄物の回収業務 リサイクル物の回収業務 家庭ごみ・粗大ごみ回収業務 その他これらに付随する業務	6
合計		10